

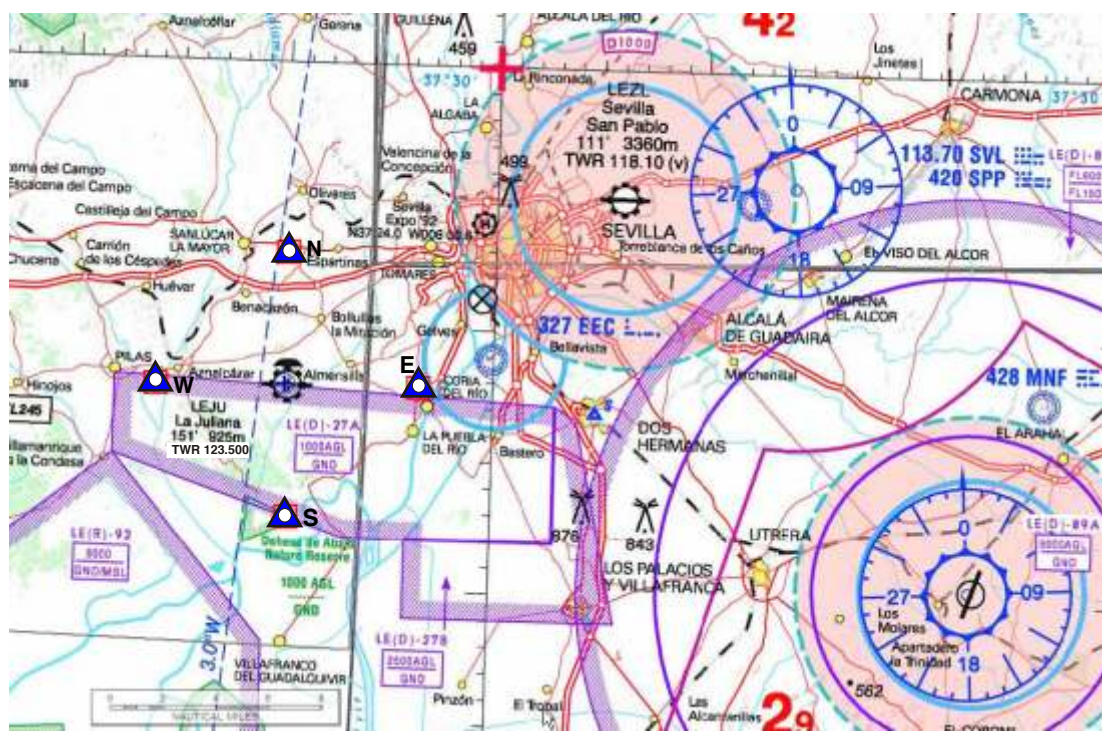
# AERODROMO LA JULIANA - LEJU APROXIMACIÓN VISUAL

ELEVACION AD:  
147' / 45 m

## FRECUENCIAS:

LEJU - RADIO: 123.500 Mhz.  
SEVILLA TORRE : 118.100 Mhz

COORDENADAS WGS-84 .- N 37° 17' 43" - W 006° 09' 48"



### PISTA 27

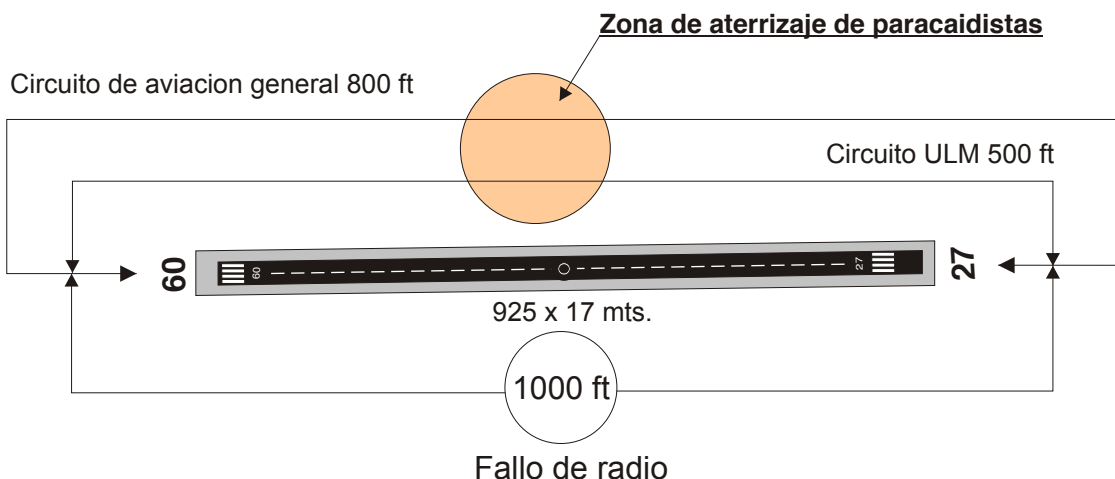
HORIENTACION: 270°  
TORA: 890 mts.  
TODA: 890 mts.  
ASDA: 890 mts.  
LDA: 890 mts.  
LONGITUD REAL 925 mts.  
ANCHURA: 17 mts.

### PISTA 09

HORIENTACION: 090°  
TORA: 890 mts.  
TODA: 890 mts.  
ASDA: 890 mts.  
LDA: 890 mts.  
LONGITUD REAL: 925 mts.  
ANCHURA: 17 mts.

### Puntos de notificacion

N N 37°22'44" W 6°09'50"  
S N 37°12'42" W 6°09'38"  
E N 37°17'45" W 6°03'28"  
W N 37°17'38" W 6°16'00"



## ENTRADAS:

Las aeronaves con destino a LA JULIANA ( LEJU ), llamen en los puntos N, S, E, W, en 123.500 Mhz quedando a la escucha de posibles usuarios del aeródromo, con los que acordará la forma de proceder para entrar en el circuito de tráfico y posteriormente el aterrizaje.

En el caso que nadie conteste, las aeronaves, al entrar en el circuito de tráfico notificarán los tramos correspondientes a su posición en todo momento hasta el aterrizaje, o abandono del circuito de tráfico del aeródromo.

Si en el momento de comunicar en los puntos de notificación a la aeronave se le informa del lanzamiento de paracaidistas, todas las aeronaves deben evitar la zona al Norte del campo por estar reservada a tal efecto, incluyendo, las que se encuentre haciendo tráficos al Norte del campo, que deberán desplazarse al Sur del aeródromo y esperar a que todos los paracaidistas estén en el suelo para reanudar las operaciones.

## FALLO DE RADIO:

Las aeronaves con fallo de radio, que arriben a LA JULIANA ( LEJU ), a la vista del tráfico, deberán posicionarse al Sur del campo, sobre 1000 ft, para evitar la D-27, describiendo círculo con sentido de giro a la derecha y aterrizando cuando las condiciones del tráfico lo permitan

## PLANES DE VUELO:

La aeronaves con destino a LA JULIANA ( LEJU ), deberán comunicar obligatoriamente, la toma asegurada a la TWR de Sevilla en 118.100 Mhz, en caso de no hacerlo en vuelo deberán comunicarlo a la oficina del A.I.S. Tlf., 95-4449202

## TELÉFONOS DE CONTACTO:

Luis Iglesias : +34 607500442