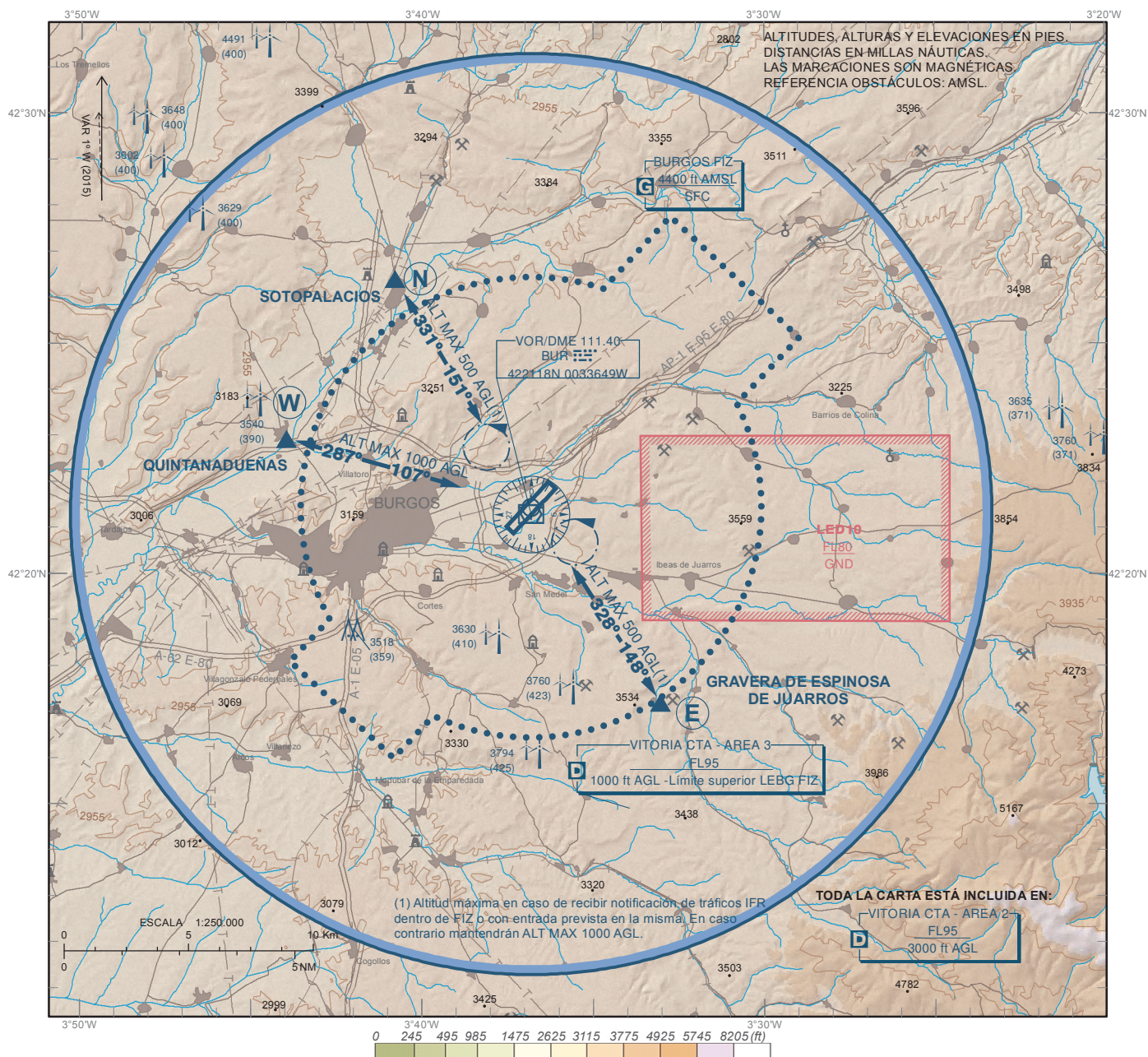


CARTA DE APROXIMACIÓN
VISUAL / VAC - OACI

ELEV AD
2962

VITORIA TWR/APP 118.450
AFIS 125.425

BURGOS
LEBG



LLEGADAS

Tráfico VFR con destino Burgos AD notificará sus intenciones a la dependencia AFIS antes de alcanzar los puntos de notificación y entrará en la FIZ siguiendo las rutas establecidas.

SALIDAS

Las aeronaves que deseen abandonar la FIZ notificará sus intenciones a la dependencia AFIS, informando de la ruta de salida y el punto de referencia a utilizar.

FALLO DE COMUNICACIONES

Las aeronaves con fallo de comunicaciones, accederán al campo de vuelo desde los puntos de notificación VFR, manteniendo las altitudes máximas especificadas en los pasillos visuales, esperando al Norte o al Sur de la pista, sin cruzarla, hasta recibir señales luminosas. Podrán contactar con la dependencia AFIS en el TEL: +34 947 478 587

OBSERVACIONES

Todas las aeronaves VFR que deseen entrar al CTA de Vitoria deberán solicitar autorización a Vitoria TWR/APP. La altitud máxima de los pasillos N y E dentro de la FIZ será de 500 ft AGL siempre que exista notificación de tráfico IFR dentro de la FIZ o con entrada prevista en la misma. En caso contrario la altitud máxima será de 1000 ft AGL. El tráfico VFR no cruzará la prolongación del eje de RWY, el tramo base o el tramo de viento cruzado, siempre que exista notificación o se prevea la entrada de tráfico IFR en la FIZ.
- PAPI (MEHT) RWY 04: 3º (46 ft)
RWY 22: 3º (46 ft)
- A título informativo, se incluyen las coordenadas geográficas de los puntos:
N: 422625N 0034048W
E: 421713N 0033302W
W: 422256N 0034359W

ARRIVALS

VFR traffic bound for Burgos AD shall notify its intentions to AFIS unit before reaching the reporting points and enter in the FIZ following the established routes.

DEPARTURES

Outbound VFR traffic shall notify the AFIS unit about its intentions of leaving the FIZ, informing of the departure route and the reporting point to be used.

COMMUNICATIONS FAILURE

Aircraft with communications failure, shall access airfield from the VFR reporting points, maintaining maximum altitudes specified in the visual corridors, holding to the North or South, without crossing the runway until receiving light signals. They may contact with AFIS unit on TEL: +34 947 478 587.

REMARKS

All VFR aircraft intending to enter in Vitoria CTA must request clearance to Vitoria TWR/APP. The maximum altitude of N and E corridors within the FIZ, is 500 ft AGL, where there is IFR traffic reported or expected within the FIZ. Otherwise the maximum altitude is 1000 ft AGL. VFR traffic shall not cross the RWY centreline extension, the base leg or the crosswind leg, where there is IFR traffic reported or expected within the FIZ.
- PAPI (MEHT) RWY 04: 3º (46 ft)
RWY 22: 3º (46 ft)
- The geographic coordinates of points are included for information purposes:
N: 422625N 0034048W
E: 421713N 0033302W
W: 422256N 0034359W

CAMBIO: DECLINACIÓN MAGNÉTICA. ACTUALIZACIÓN DE RUMBOS.