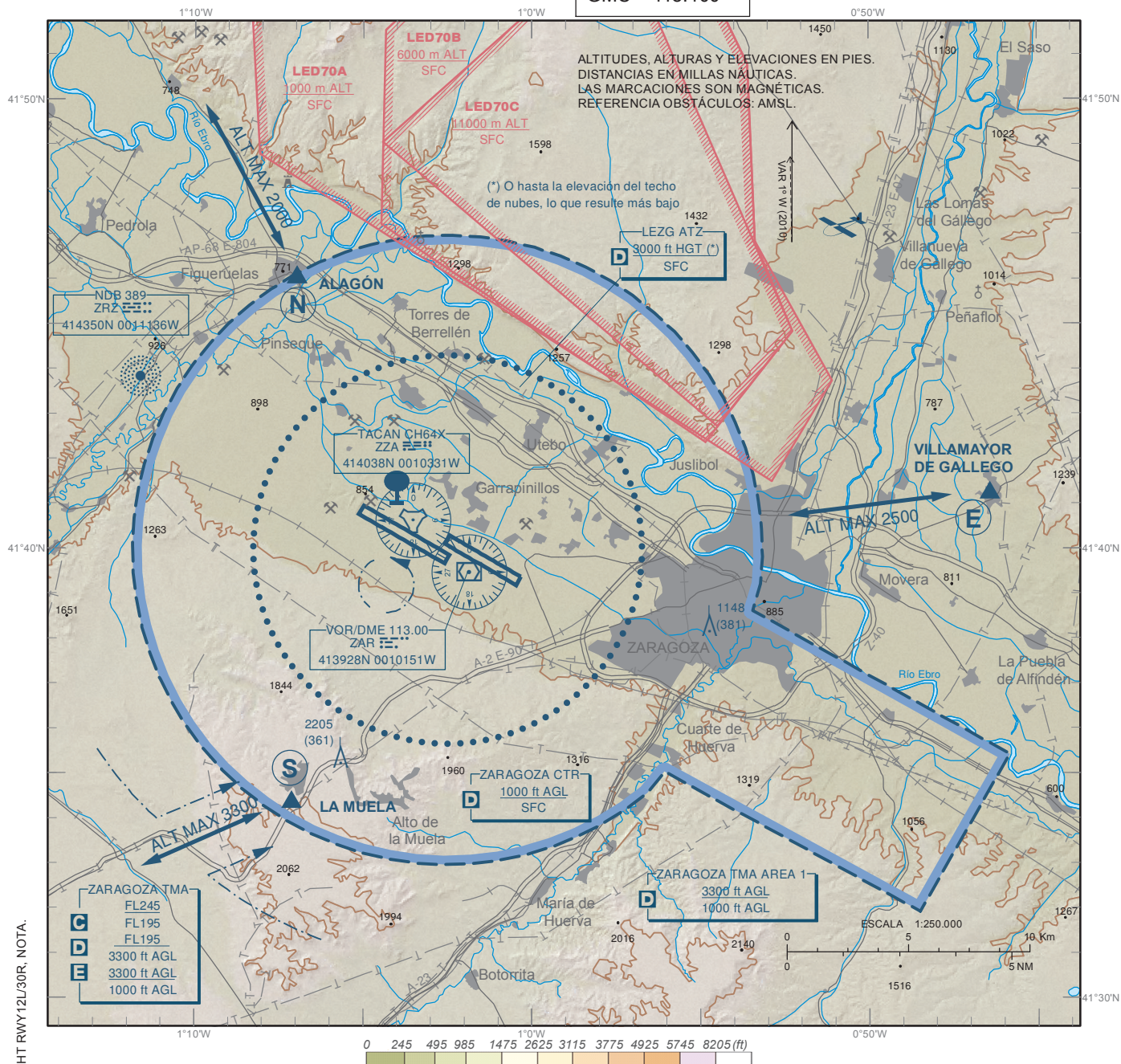


CARTA DE APROXIMACIÓN
VISUAL / VAC - OACI

ELEV AD
863

APP 119.300
296.750
TWR 122.100
300.050
GMC 118.100

ZARAGOZA
LEZG



LLEGADAS:

Aeronaves en VFR con destino a Zaragoza AD establecerán contacto radio con TWR a 2 minutos o 10 NM antes de llegar a los puntos de notificación VFR: E (Villamayor de Gállego), S (Cruce de carretera a La Muela), N (Alagón), y solicitarán permiso para entrar en el CTR. Desde E, S o N se les autoriza, si procede, a integrarse en el circuito de tránsito de aeródromo, proporcionándoles instrucciones para el aterrizaje. La ALT máxima sobre el punto E será de 2500 ft, sobre N será de 2000 ft y sobre el punto S será de 3300 ft.

FALLO DE COMUNICACIONES:

Las aeronaves con fallo de comunicaciones con destino Zaragoza AD o a la Base Aérea extremarán el cumplimiento de las reglas de vuelo visual al entrar en el CTR y lo harán exclusivamente por la ruta establecida en el punto S, dirigiéndose al punto de espera fallo de comunicaciones para complementar las instrucciones visuales de la TWR. La altitud de vuelo en el punto de espera de fallo de comunicaciones será de 1500 ft (457 m) AMSL.

OBSERVACIONES:

- PAPI (MEHT) RWY 12L: 2.5° (72 ft)
- RWY 12R: 3° (63 ft)
- RWY 30L: 3° (63 ft)
- RWY 30R: 3° (66 ft)
- A título informativo, se incluyen las coordenadas geográficas de los puntos:
N: 414606N 0010658W
E: 414118N 0004625W
S: 413426N 0010707W

ARRIVALS:

VFR aircraft bound to Zaragoza AD must establish radio contact with TWR 2 minutes or 10 NM before reaching VFR reporting points: E (Villamayor de Gállego), S (Muela cross road), N (Alagón), and shall request clearance to enter the CTR. If appropriate, over points E, S or N aircraft will be cleared to enter the aerodrome circuit pattern and landing instructions will be provided. The maximum ALT to maintain over the reporting point E is 2500 ft, over N is 2000 ft and 3300 ft over point S.

COMMUNICATIONS FAILURE:

Aircraft with communications failure bound to Zaragoza AD or the Air Base, must enter the CTR exclusively through the corridor established at the reporting point S. While complying with visual flight rules, aircraft must head to the communications failure holding point in order to carry out visual flight instructions from TWR. At the communications failure holding point, an altitude of 1500 ft (457 m) AMSL shall be maintained.

REMARKS:

- PAPI (MEHT) RWY 12L: 2.5° (72 ft)
- RWY 12R: 3° (63 ft)
- RWY 30L: 3° (63 ft)
- RWY 30R: 3° (66 ft)
- For information purposes, the geographic coordinates of the points are included:
N: 414606N 0010658W
E: 414118N 0004625W
S: 413426N 0010707W

CAMBIOS: LÍMITES VERTICALES DE ESPACIOS AÉREOS Y ZONAS. MEHT RWY12L/30R. NOTA.

INTENCIONADAMENTE EN BLANCO
INTENTIONALLY BLANK