

Puntos de notificación GPS (wsg 84)

N = 36°56'28.51"N - 6°05'51.91"W

S = 36°50'11.03"N - 6°11'02.48" W

Aeropuerto referente

Para el aerodromo de Trebujena
Jerez - LEJR

Todos los planes de vuelos se tramitarán por Fax a la oficina ARO de Jerez al numero 956150001

ACTIVAR PLAN DE VUELO
Por radio Torre de Jerez 118.55

CERRAR PLAN DE VUELO

Llamando siempre al teléfono de la
Oficina ARO en Jerez 956150106

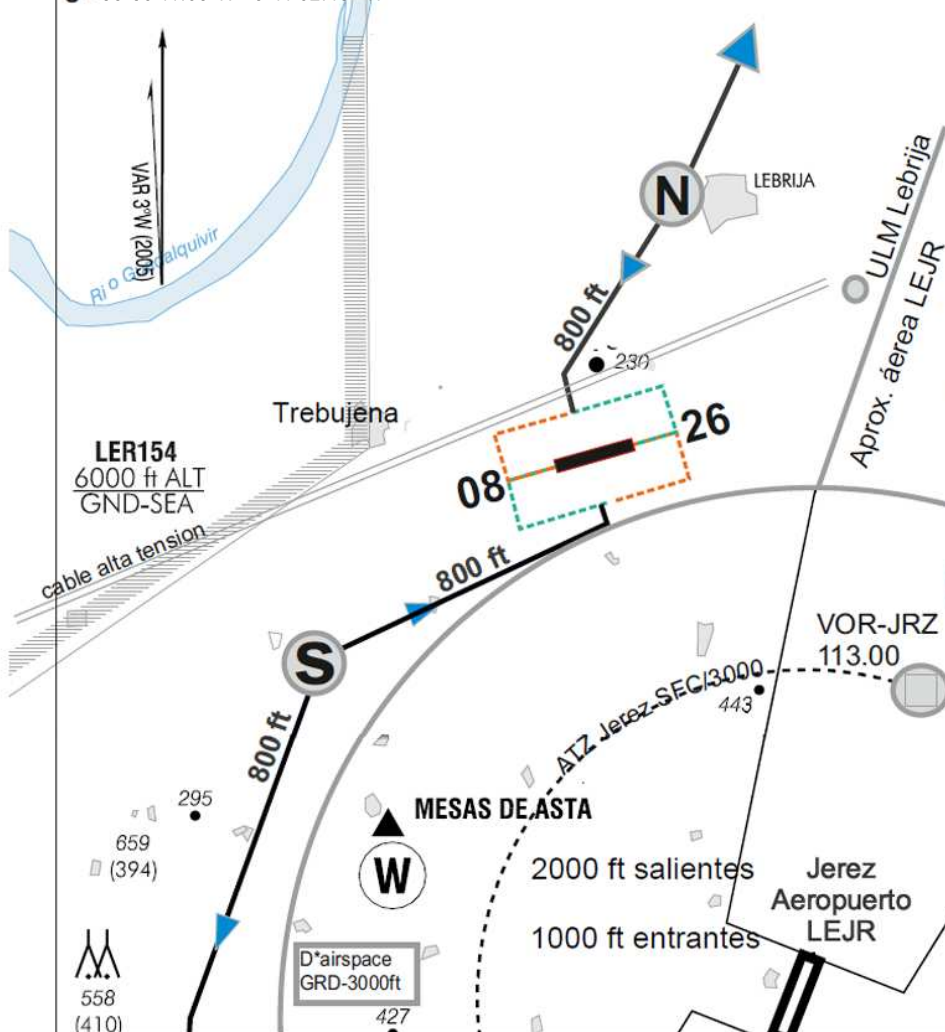
GENERAL

Todos los ULM mantendrán altura inferior a 1000 pies (siempre). No se permite entrar en zonas controladas como "D" o Jerez y Sevilla por los ULMs.

Los aviones de Aviacion General que despegan en LETJ sin Plan de Vuelo tienen que mantener altura inferior a 1000 pies y no les está permitido entrar en zonas controladas como "D" o Jerez y Sevilla

Se respetará la zona restringida del Coto de Doñana "LER 154" desde GND hasta 6000 pies y zona peligrosa LED 100 desde GND hasta 3000 pies. Está prohibido sobrevolar las ciudades de Trebujena, Lebrija y Mesas de Asta (Punto W de Jerez)

Telefono LETJ 619558362



	RW	08	26
TORA	810	810	
TODA	810	810	
ASDA	910	1005	
LDA	810	810	

Asfalto 1200 x 24m

Manga

Comunicaciones: Sólo entre aeronaves (A-A)

Llegadas: Las aeronaves procedentes del Norte o del Sur establecerán contacto radio en 123.325 tres minutos antes de alcanzar dichos puntos.

Incorporación: Todas las aeronaves deberán informar sobre su posición e intenciones al incorporarse al circuito, en viento en cola a la 26 ó a la 08

General: Tráfico de escuela intensivo durante toda la semana

Combustible: RON 95 bajo pedido. AVGAS no disponible.

Mantenimiento disponible

Marzo 2011