

LEMU

Elev **437'** / 133 m

N 38 26.400

W 000 28.433

6.4 NM N Alicante

PLANO DE AERÓDROMO



Aeródromo de Mutxamel

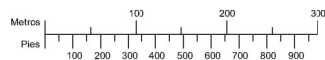
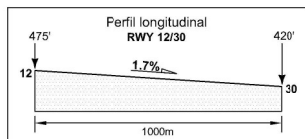
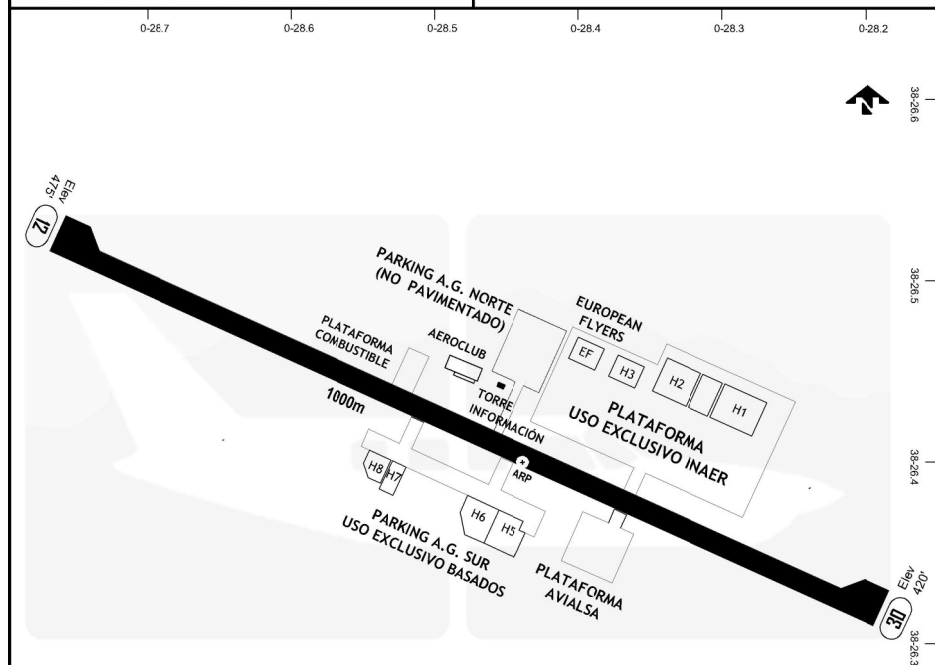
(Radio)

MUTXAMEL RADIO **123.50**

LEMU.VAC.1

SEP 2015

ESCALA 1:7 500



RWY No	Dimensión (m) - Superficie	TORA (m)	LDA (m)	Resistencia	Luces
12 30	1000 x 23 - Aglomerado asfáltico	1000	1000	—	—

AERÓDROMO DE NUTXAMEL - Partida la Amaina, 92 - 03110 Mutxamel (Alicante) - ESPAÑA.

SEP 2015

CIRCUITO DE AERÓDROMO ATENUACIÓN DE RUIDO

LEMU

Elev **437'** / 133 m

N 38 26.400

W 000 28.433

MUTXAMEL
(ALICANTE)

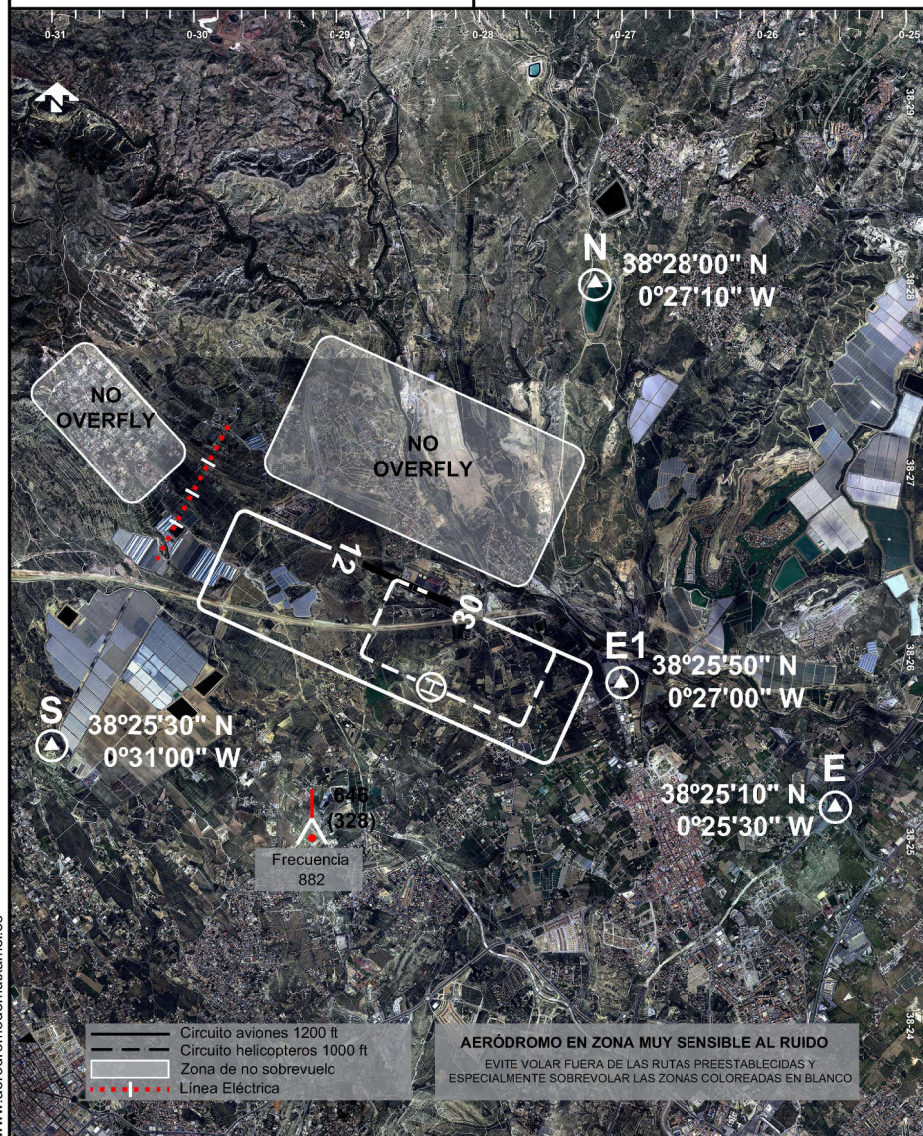
ESPAÑA

6.4 NM N Alicante

AERÓDROMO DE MUTXAMEL

LEMU.VAC.2

ESCALA 1:70 000



www.aerodromodemutxamel.es

AERÓDROMO DE MUTXAMEL - Partida la Amaina, 92 - 03110 Mutxamel (Alicante) - ESPAÑA.

SEP 2015

LEMUElev **437'** / 133 m

N 38 26.400

W 000 28.433

6.4 NM N Alicante

PROCEDIMIENTOS VFR**AERÓDROMO DE MUTXAMEL**

LEMU.VAC.3

GENERAL

- Aeródromo muy sensible al ruido. Ver LEMU.VAC.2
- La altitud mínima de circuito será de 1200' amsl para aviones y 1000' amsl para helicópteros.
- Terminantemente prohibido el circuito al norte del aeródromo.
- Las pruebas de potencia deben ser expresamente autorizadas por la administración del campo.
- Las aeronaves contactarán con mutxamel radio 3 minutos antes de alcanzar los puntos **N, E o S**.
- Las aeronaves que se incorporen a circuito se ajustarán a otros tráicos y notificarán su posición en el circuito.
- Los helicópteros ajustarán el despegue y aterrizaje al último tercio RWY 12 o a primer tercio RWY 30.

LLEGADAS

- Por punto S:** se incorporarán a circuito vía base derecha RWY 12 o viento en cola izquierda RWY 30 según proceda.
- Por punto N:** se incorporarán a circuito vía punto E1 o E.
- Por punto E:** se incorporarán a circuito vía viento en cola derecha RWY 12 o a final RWY 30.

SALIDAS

Pista 12: después del despegue procederán a E1 y notificarán alcanzando los puntos N (vía E1), E o S para abandonar el circuito.

Pista 30: después del despegue procederán directamente a E o S y notificarán abandonando circuito. Para proceder a N (vía E1) se extremará la precaución y no se sobrevolarán las urbanizaciones.

PUNTOS NOTIFICACIÓN

E: 38° 25' 10"N / 0° 25' 30"W

E1: 38° 25' 50"N / 0° 27' 10"W

N: 38° 28' 00"N / 0° 27' 10"W

S: 38° 25' 30"N / 0° 31' 00"W

SERVICIOS

- Servicio de información de vuelo (freq. 123.50) en el siguiente horario:
L-V: 09:00 a ocaso y S/D: 10:00 a 14:00 (hora local).
- Servicio de venta de combustible: JET A-1 / AVGAS 100LL. - GAS 95 No Disponible
- Servicio de reservas de alquiler de coches y hotel.
- Restaurante (Lunes cerrado).

ADMINISTRACION

- Partida la Almaina, 92 - 03110 Mutxamel (Alicante). Ubicada en planta baja de la torre de información.
- Cobro de tasas, información meteorológica y planes de vuelo en la planta de arriba de la torre de información.

Tlf: 965956984 / 938555393
info@aerodromomutxamel.es
www.aerodromomutxamel.es

AERÓDROMO EN ZONA MUY SENSIBLE AL RUIDO. CONSULTE LEMU VAC.2 PARA MÁS INFORMACIÓN.

A PARTE DE LO DISPUESTO EN ESTA CARTA, TODAS LAS AERONAVES DEBEN RESPETAR LOS PROCEDIMIENTOS DEL AERPUERTO DE ALICANTE ASÍ COMO DEMÁS RESTRICCIONES DEL ESPACIO AÉREO CIRCUNDANTE

AERÓDROMO DE MUTXAMEL - Partida la Almaina, 92 - 03110 Mutxamel (Alicante) - ESPAÑA.

SEP 2015

CARTA APROXIMACIÓN VISUAL**LEMU**Elev **437'** / 133 m

N 38 26.400

W 000 28.433

MUTXAMEL**(ALICANTE)****ESPAÑA**

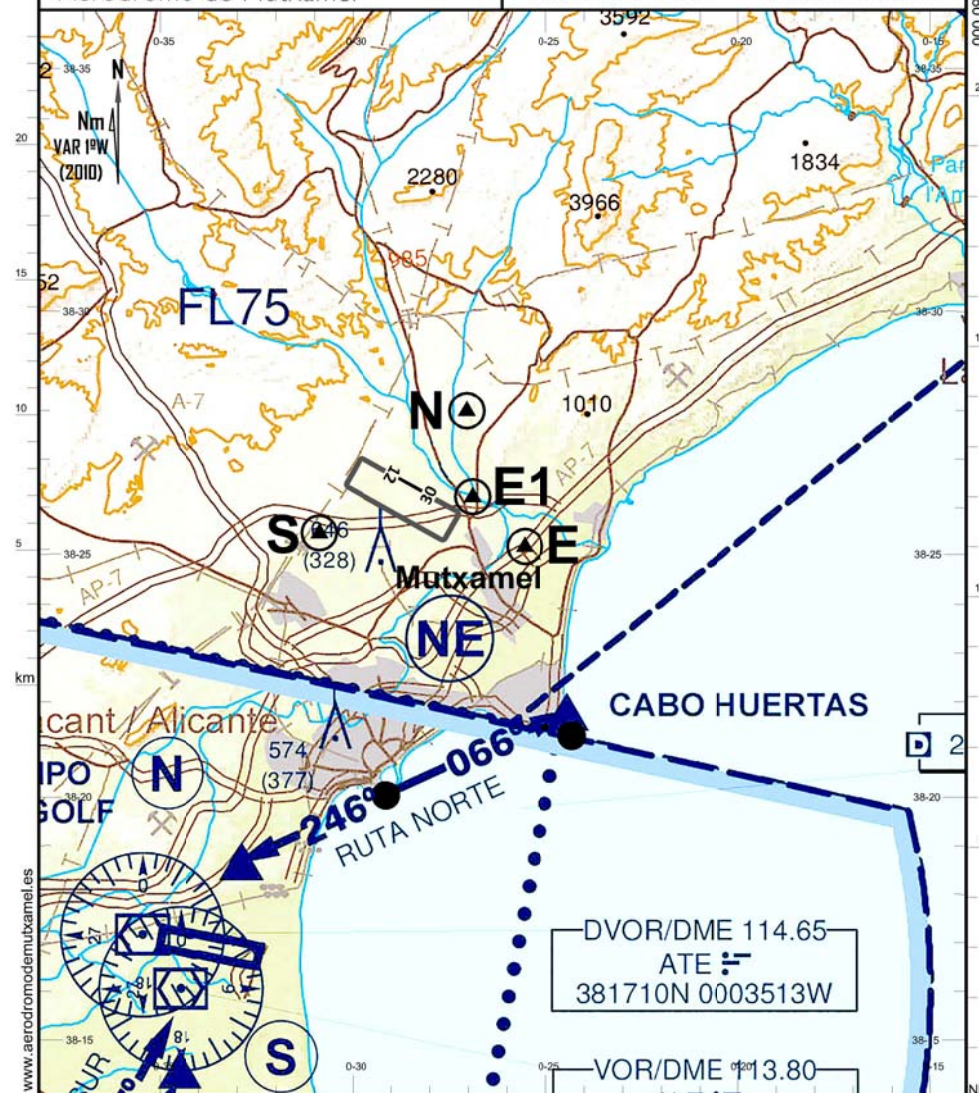
6.4 NM N Alicante

(Radio)

MUTXAMEL RADIO **123.50**

LEMU.VAC.4

(LLEGADAS Y SALIDAS)

ALICANTE APP **120.40**ALICANTE TWR **118.15**

AERÓDROMO DE MUTXAMEL - Partida la Almaina, 92 - 03110 Mutxamel (Alicante) - ESPAÑA.