

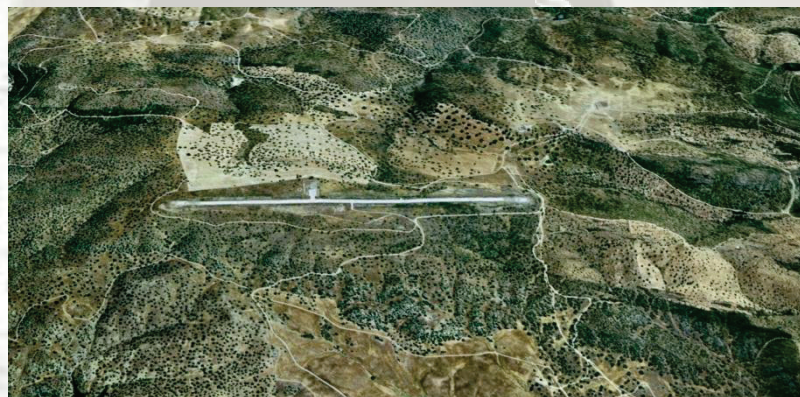
Etaapa 02: LEE9 (Aldeacentenera, Cáceres) – LEGC (Guadalcánal, Sevilla)



LEE9 – Aldeacentenera

1.719' AMSL

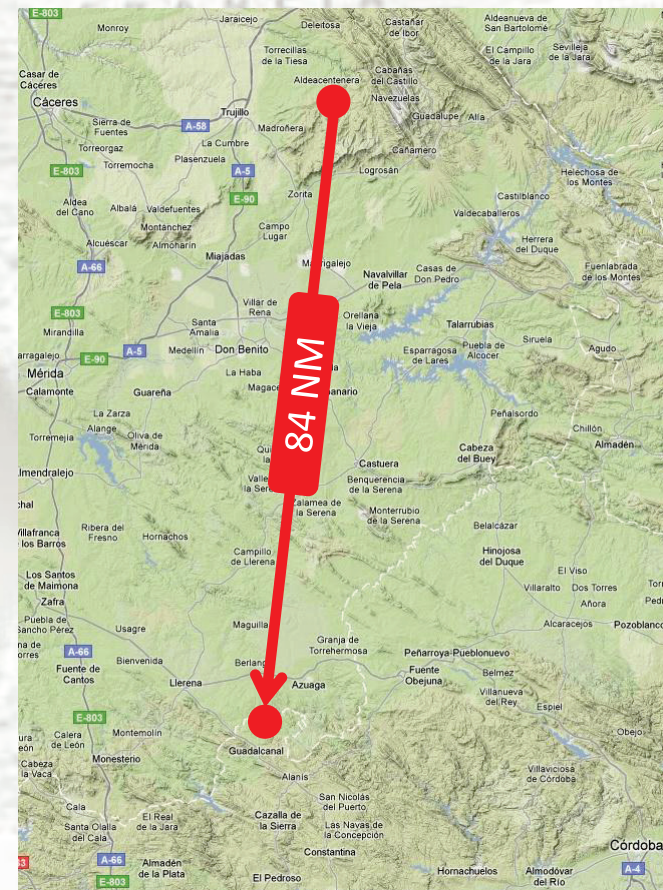
RWY 08/26 – 820'



LEGC – Guadalcánal

1.929' AMSL

RWY 14/32 – 5.249'



Tras el despegue ponemos rumbo este hasta encontrar una línea de alta tensión entre la Sierra de Guadalupe y la Sierra de las Villuercas. Sobrevolamos la línea de alta tensión en dirección SSE. Pasando el embalse de Gargaligas, al poco de cruzar la carretera N-420, al este de Casas de Don Pedro, un poquito antes de llegar al río Guadiana, la línea de alta tensión que estamos sobrevolando se cruza con otra línea de alta tensión, la cuál pasamos sobrevolar en dirección SSO siguiendo el curso del río Guadiana hasta Orellana la Vieja, que se encuentra pasando el Embalse de Orellana. En este punto la línea de alta tensión que estamos siguiendo se bifurca en dos, una que va en dirección SO y otra que continúa en dirección SSO. Seguimos sobrevolando ésta última hasta que se cruce con la línea de ferrocarril Badajoz – Sevilla. A unas 10NM de este punto en rumbo E está el aeródromo de Guadalcánal.

Ojo a las zonas LED125 y LER86B.