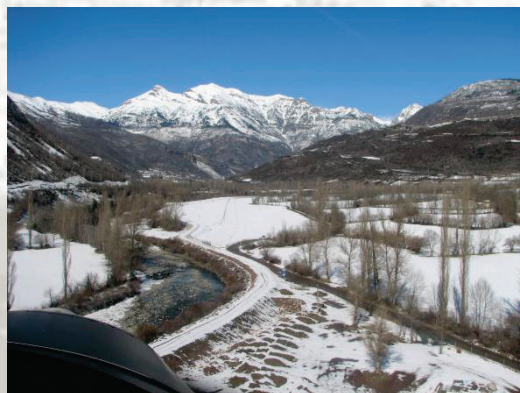
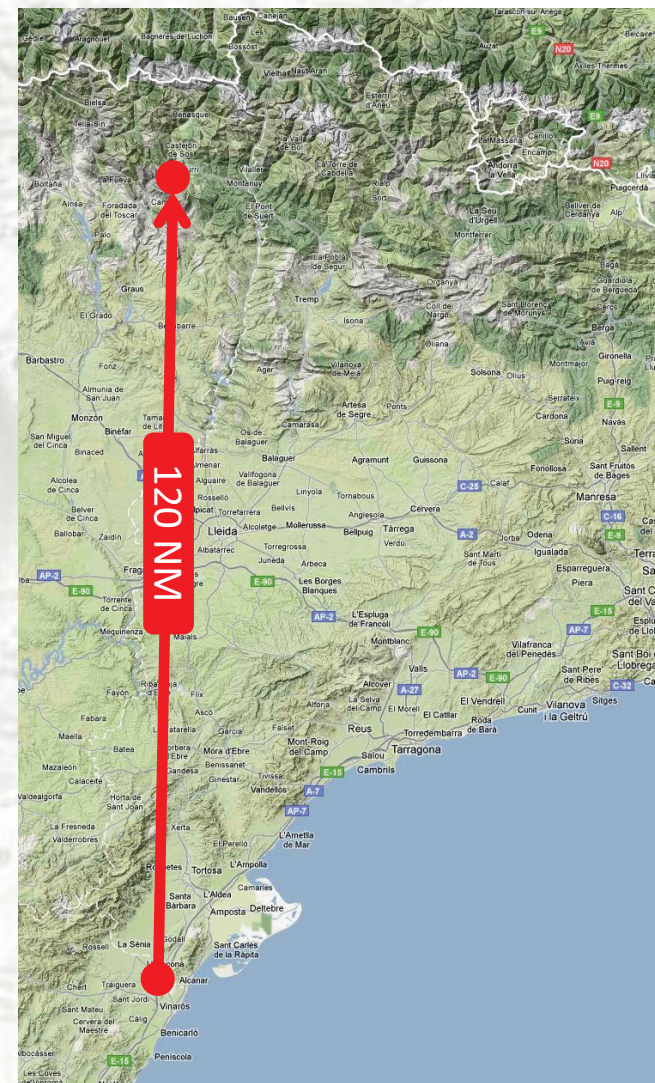


Eta 13: LE03 (Vinaroz, Castellón) - LE06 (Castejón de Sos, Huesca)

LE03 – Vinaroz
350' AMSL
RWY 18/36 – 1.350'



LE06 – Castejón de Sos
2962' AMSL
RWY 05/23 – 558'
RWY 16/34 – 1.969'
RWY 18/36 – 427'



Estamos ante una preciosa etapa, la primera de las varias que haremos por los Pirineos, y que nos llevará a la bonita localidad hoscense de Castejón de Sos.

Una vez en el aire nos dirigimos hacia el E hasta la autovía AP-7, la cuál sobrevolamos en dirección Barcelona hasta el Río Ebro, que encontraremos unas 5NM pasada la Sierra de Montsiá. Remontamos el Río Ebro hasta Mequinenza, situado entre la sierra del mismo nombre y la sierra Grossa, pasando el Pantano de Riba-Roja. A partir de esto punto remontaremos el río Cinca hasta Ainsa, que está justo al final del Embalse de Mediano, en el sentido en el que vamos volando. Desde aquí nos dirigimos a Castejón de Sos tomando como referencia visual la carretera N-260, la cuál seguiremos desde Ainsa en sentido O. Llegando a Castejón de Sos, en vez de seguir la carretera hacia el pueblo, continuamos en rumbo N bordeando el Río Eriste y encontraremos a nuestra derecha, a una milla escasa, el campo de vuelo de El Raso, nuestro destino en esta etapa.

Ojo a las zonas LER30 y LEP136.