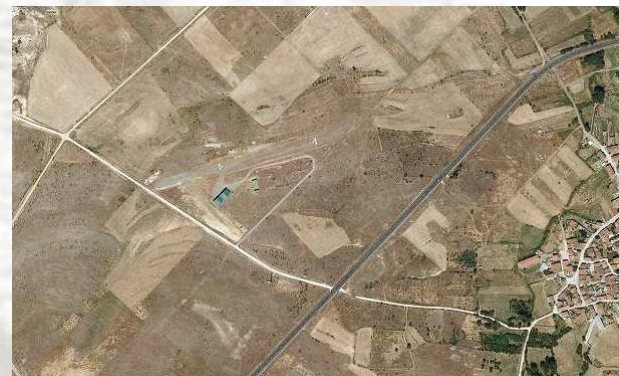


## Etapa 30: LEF7 (El Maíllo, Salamanca) – LE88 (Arcones, Segovia)



**LEF7 – El Maíllo**  
3.372' AMSL  
RWY 07/25 – 2.297'  
RWY 10/28 – 3.281'  
RWY 18/36 – 2.067'



**LE88 – Arcones**  
3.828' AMSL  
RWY 08/26 – 984'

Tras el despegue ponemos rumbo E para dirigirnos directamente al Embalse de Santa Teresa, situado sobre el Río Tormes, que se encuentra a unas 29NM del campo de vuelo de El Maíllo. Continuamos en rumbo E hasta encontrar la carretera N-110 a unas 27NM de nuestra posición, a medio camino entre Muñana y La Torre, pasando el primero y antes de llegar al segundo, en las estribaciones de la Sierra de Villafraña, ya en la provincia de Ávila. Seguimos la carretera N-110 hacia el NE, que nos llevará directamente a nuestro destino, el campo de vuelo de Arcones, tras recorrer unas 65NM. En este largo tramo pasaremos por las inmediaciones de Ávila, los campos de vuelo de Villacastín y Fuentemilanos; y por Segovia, ésta ya a tan solo 20 NM del destino. Este último tramo es especialmente atractivo, por el paisaje que nos ofrecerá la Sierra de Guadarrama, a cuya izquierda iremos volando paralelos a ella.

Ojo al CTR de LESA, las zonas LER71B, LEP161 y LED6 ; y a los procedimientos de vuelo VFR en el TMA de Madrid, al que entraremos a escasas 5NM tras haber dejado atrás la ciudad de Ávila.

